

**Wir gratulieren  
... zum Geburtstag**

**Duingen:** Edmund Kreth wird 75 Jahre alt.  
**Freden:** Inge Börries wird 73 Jahre alt. Elfriede Göhlich feiert ihren 86. Geburtstag. Werner Mätje vollendet sein 73. Lebensjahr.  
**Gerzen:** Margarete Gerberding blickt auf 90 Lebensjahre zurück.  
**Lamspringe:** Elvira Hampe wird 70 Jahre alt.  
**Petze:** Günter Brauns wird 70 Jahre alt.  
**Sehlem:** Hermann Ohlendorf feiert seinen 82. Geburtstag.  
**Warzen:** Richard Dressler wird 70 Jahre alt.  
**Winzenburg:** Anneliese Jahnke blickt auf 91 Lebensjahre zurück. Anna Schleder feiert ihren 88. Geburtstag.

**Rat und Hilfe**

**AWO-Konflikttelefon:** (01 75) 5 43 52 43  
**Caritas-Verband Alfeld:** (0 51 81) 12 51  
**Deutscher Paritätischer Wohlfahrtsverband:** (0 51 81) 84 35 13  
**Diakonisches Werk des Kirchenkreises Alfeld:** (0 51 81) 9 32 12  
**DRK-Kreisverband Alfeld:** (0 51 81) 70 80  
**Fremdenverkehrsamt Grünenplan:** (0 51 87) 72 08  
**Hausfrauenbund Alfeld:** (0 51 81) 2 45 30  
**Hospizgruppe Alfeld:** (01 74) 3 76 40 98  
**Jugendhilfestation Süd:** (0 51 81) 7 04 81 01  
**Kinderschutzbund Alfeld:** (0 51 81) 82 83 33  
**Krisentelefon:** (0 51 21) 5 88 28  
**Lebenshilfe für Behinderte:** (0 51 81) 85 05 90  
**Omega Trauerbegleitung:** (0 51 81) 55 19  
**Selbsthilfegruppe des Paritätischen:** (0 51 21) 74 16 16, (0 51 81) 8 43 50  
**Senioren-Akademie Alfeld:** (0 51 81) 28 08 20  
**Seniorenbüro Alfeld:** (0 51 81) 93 00 45  
**Sorgentelefon für Kinder und Jugendliche:** (08 00) 1 11 03 33  
**Sorgentelefon Alfeld:** (01 71) 5 42 39 42  
**Sozialstationen:** Alfeld (0 51 81) 82 94 82  
Sibbesse, Lamspringe und Freden: (0 51 81) 8 29 04 40  
Eschershausen, Grünenplan, Delligsen (0 55 34) 94 11 22  
**Sozialverband Alfeld:** (0 51 81) 55 46  
(0 51 81) 57 25 und 2 36 38

**FREIBÄDER**

**Alfeld:** 6.15 bis 19.45 Uhr.  
**Banteln:** 10 bis 19 Uhr.  
**Delligsen:** 10 bis 19 Uhr.  
**Freden:** 10 bis 19 Uhr.  
**Grünenplan:** 12 bis 19 Uhr.  
**Hohenbüchen:** 10 bis 19 Uhr.  
**Lamspringe:** 10 bis 20 Uhr.  
**Marienhagen:** 10 bis 19 Uhr.

**Sudoku**

**Das Zahlenspiel für Kreuz- und Querdenker - jeden Tag in Ihrer Zeitung.**

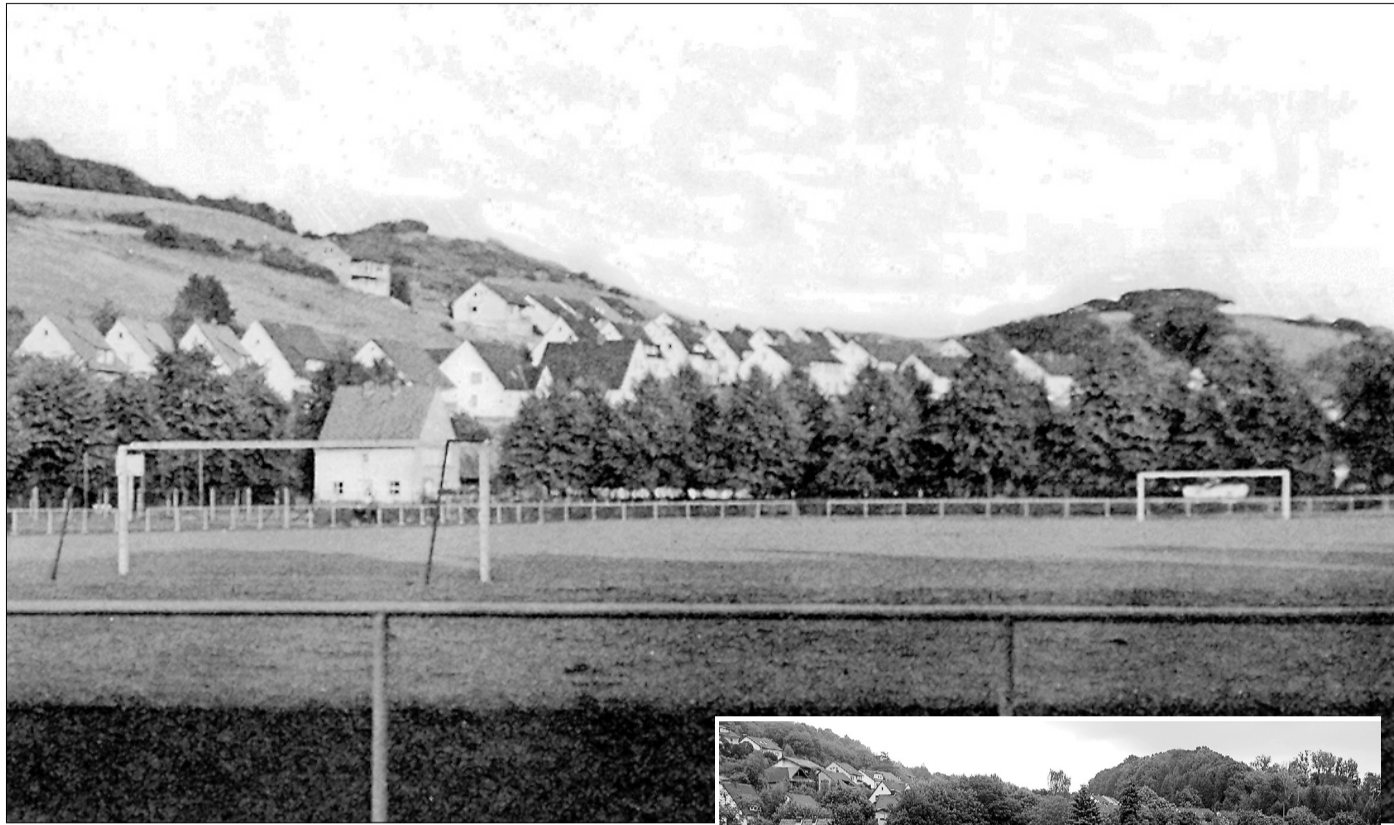
Wir bieten Ihnen täglich zwei Sudokus in unterschiedlichen Schwierigkeitsgraden. Ein leichtes, für Einsteiger geeignet, und ein schwierigeres.

**Die Spielregeln:**  
Füllen Sie die leeren Felder so aus, dass:  
- In jeder Zeile  
- In jeder Spalte  
- In jedem 3x3 Kästchen  
alle Zahlen von 1 bis 9 stehen.

**Wiel Spaß und Erfolg beim Lösen!**

Die Lösung für die heutigen Sudokus und weitere Rätsel finden Sie in der nächsten Ausgabe Ihrer Zeitung und schon heute auf der Tagesblatt-Homepage.

**Gestern und Heute: Das Hindenburgstadion**



Im Jahr 1936 ist das Hindenburgstadion mit angrenzendem Freibad feierlich eröffnet worden. Es wurde nach dem Reichspräsidenten Paul von Hindenburg (1847 bis 1934) benannt. Damals wie auch noch heute dient es der sportlichen Ertüchtigung, auch wenn sich die Beschaffenheit des Stadions und des Freibades erheblich verändert haben. Die Aufnahme aus dem Jahre 1960 zeigt den noch nahezu unbebauten Steinberg, der direkt an den Alfelder Ortsteil Röllinghausen angrenzt. Heute ist der Steinberg fast komplett bebaut. Die

heutige Kleinfeldspielanlage und die Umkleieräume wurden erst später gebaut. Bis zur Fertigstellung der Sportanlage wurden in Alfeld die Turn- und Sportfeste übrigens gegenüber des Stadions in den Leinewiesen gefeiert.

„Gestern und Heute“ ist eine gemeinsame Aktion der Alfelder Zeitung und der Internetseite [www.alt-alfeld.de](http://www.alt-alfeld.de). Auf der Seite, die von den beiden Alfeldern Matthias Quintel und Thorsten Schütz liebevoll gestaltet wird, finden Sie viele weitere historische Ansichten Ihrer Heimatstadt.



Ergänzung

Zum „Gestern und Heute“ der vergangenen Woche haben uns mehrere Anrufe und E-Mails erreicht. Schön, dass diese Rubrik so aufmerksam verfolgt wird. Mehrere Leser haben darauf hingewiesen, dass die Aufnahme nicht aus dem Jahr 1947 stammen kann. Das war schwer leserlich auf der Rückseite des Bildes notiert. Wahrscheinlich ist das Bild nach dem Bau der B-3-Brücke, zwischen 1953 und 1957, aufgenommen worden.

**Das passiert heute**

**ALFELD**  
**Mehrgenerationen-Café in der Bürgerschänke:** geöffnet von 10 bis 18 Uhr. Fröhliche Köche kochen und backen mit Kindern, 10 Uhr. Kreatives Gestalten, 11 Uhr. Spielernachmittag für Jung und Alt, ab 14 Uhr. Vortrag „Ernährung bei Schmerzen“, 16 Uhr.  
**SSV Limmer, Wandergruppe:** Treffen zur Wanderung um den Hopfenberg, 13.30 Uhr, am Jugendheim.  
**Parkinson-Regionalgruppe Alfeld:** Reha-Sport, 15.30 Uhr, im Altenheim St. Elisabeth, Bodelschwingerstraße 2, in Alfeld.

**SVA-Männerriege Voß:** Radtour, Treffpunkt, 17 Uhr, an der Nikulka-Halle.  
**TSV Gerzen:** Leichtathletiktraining für Jugendliche und Erwachsene, ab 17.30 Uhr, Sportplatz.  
**DELLIGSEN**  
**TuSpo Grünenplan – Jedermänner:** Fahrradtour, 16.30 Uhr.

**DUINGEN**  
**DRK Duingen-Fölziehausen:** Senioren-Klönrunde grillt, 17 Uhr, bei Anne Lampe in Duingen.

**KIRCHENGEMEINDEN**  
evangelisch  
**Freden:** Spielkreis St. Laurentius, 9.30 Uhr, im Gemeindehaus.  
**Sibbesse:** Miniclub, 9.30 Uhr, im Pfarrsaal.  
**St.-Nicolai, Alfeld:** Kirche von 15 bis 17.30 Uhr für Besucher geöffnet.  
**Friedenskirche und St. Nicolai, Alfeld:** Bibelgesprächskreis, 19.30 Uhr, im Kalandhaus.  
**KIRCHENGEMEINDEN**  
katholisch  
**Klosterkirche Lamspringe:** von 11 bis 12 und 14 bis 15 Uhr geöffnet.

Führungen unter Telefon (0 51 83) 5 00 17.  
**St. Marien, Alfeld:** Krümelgruppe, 15 Uhr, im Pfarrzentrum.  
**AUSSTELLUNGEN**  
**Leinebergland-Klinik, Alfeld:** Fotografische Werke des Künstlers Christoph Jirjahlke aus Hannover.  
**Fagus-Werk Alfeld:** Malerei und Zeichnungen „Figurenwelten Von – Bis“ des Künstlers Holger Barghorn, 9 bis 16 Uhr.  
**Stadtmuseum Alfeld:** Das andere Alfeld – Industriekultur im Leinetal, 10 bis 12 und 15 bis 17 Uhr.

**Bahnverbindungen nach Hannover**

**Alfeld → Hannover**  
**Metronom, täglich:** 4.46\*, 5.46, 6.46, 7.46, 8.51, 9.46, 10.51, 11.46, 12.51, 13.46, 14.51, 15.46, 16.51, 17.46, 18.51, 19.46, 20.51, 21.46, 22.46 Uhr.  
\* Der 4.46-Uhr-Zug fährt sonntags nicht.

**Freden → Hannover**  
**Metronom, täglich:** 4.40\*, 5.40, 6.40, 7.40, 8.45, 9.40, 10.45, 11.40, 12.45, 13.40, 14.45, 15.40, 16.45, 17.40, 18.45, 19.40, 20.45, 21.40, 22.40 Uhr.  
\* Der 4.40-Uhr-Zug fährt sonntags nicht.

**Hannover → Leinebergland**  
**Metronom:** 5.30\*, 6.33, 7.17\*, 7.30\*, 8.33, 9.33, 10.33, 11.30, 12.33, 13.30, 14.33, 15.30, 16.33, 17.30, 18.33, 19.30, 20.33, 21.33, 22.37, 23.30  
\* Der 5.30-Uhr-Zug fährt sonntags nicht. Der 7.17-Uhr-Zug fährt montags bis freitags, der 7.30-Uhr-Zug fährt sonntags und sonntags.

täglich: 12.00, 14.00, 16.00, 18.00 Uhr, Freitag und Sonntag: 20.00 Uhr  
Außerdem fährt ab dem 24. Juli montags bis donnerstags an vielen Tagen ein IC um 17.02 Uhr bis Alfeld. Bitte achten Sie auf die Aushänge und die Ansagen.

**Intercity:** Montag bis Freitag: 6.26, 7.25 Uhr. Montag bis Sonnabend: 9.29 Uhr. täglich: 11.29, 13.29, 15.29, 17.29, 19.29 Uhr. Freitag und Sonntag: 21.29 Uhr.

**Banteln → Hannover**  
**Metronom:** 4.53\*, 5.53, 6.53, 7.53, 8.57, 9.53, 10.57, 11.53, 12.57, 13.53, 14.57, 15.53, 16.57, 17.53, 18.57, 19.53, 20.57, 21.57, 22.53 Uhr. \*(außer sonntags)

**Intercity von Hannover bis Alfeld:** Montag bis Freitag: 6.00 Uhr Montag bis Sonnabend: 8.00, 10.00 Uhr

Dieser Fahrplan ist gültig bis zum 13. Dezember 2008. Am Freitag, 3. Oktober, gibt es zahlreiche Änderungen auf allen Verbindungen. Weitere Verbindungen: [www.bahn.de](http://www.bahn.de)

**Ihre Volontärin am Telefon**

Haben Sie Fragen zu Ihrer AZ? Hat Ihnen etwas besonders gefallen, hat Sie etwas gestört? Dann melden Sie sich.



AZ-Volontärin **Julia Deshkin** ist heute von 14 bis 14.30 Uhr exklusiv für Sie unter der Telefonnummer (0 51 81) 80 02 34 zu sprechen. Mitteilungen an die Redaktion können Sie gerne auch per Fax schicken. Die Nummer lautet (0 51 81) 80 02 47. Die E-Mail-Adresse ist: [redaktion@alfelder-zeitung.de](mailto:redaktion@alfelder-zeitung.de).

Die anderen Redaktionsmitglieder erreichen Sie unter folgenden Nummern:

- Markus Kater: 80 02 31
- Thomas Jahns: 80 02 32
- Stephanie Flügge: 80 02 35
- Steffen Schmidt: 80 02 38
- Dominic Rahe: 80 02 32
- Sekretariat: 80 02 30

**Notrufnummern**

- Polizei: 110
- Feuerwehr, Rettungsdienst, Notarzt: 112
- Polizeikommissariate: Alfeld (0 51 81) 9 11 60 Elze (0 50 68) 9 30 30 Hildesheim (0 51 21) 93 90 Holzminden (0 55 31) 95 80 Krankentransport: (0 51 21) 1 92 22 Krankenhaus Alfeld: (0 51 81) 70 70 Palliativ-Hotline: (0 51 81) 70 73 03 Gift-Notrufzentrale: (05 51) 1 92 40 Frauenhaus Hildesheim: (0 51 21) 1 55 44

**Verwaltungen**

- Stadt Alfeld: (0 51 81) 70 30
- Flecken Delligsen: (0 51 87) 9 41 50
- Samtgemeinde Duingen: (0 51 85) 60 90
- Samtgemeinde Freden: (0 51 84) 79 00
- Samtgemeinde Gronau: (0 51 82) 90 20
- Samtgemeinde Lamspringe: (0 51 83) 50 00
- Samtgemeinde Sibbesse: (0 50 65) 80 10

**Verlag:** AZ Alfelder Zeitung und Niedersächsische Volkszeitung Dobler GmbH & Co. KG, Hausadresse 31061 Alfeld (Leine), Ravenstraße 45, Postfachadresse 31041 Alfeld (Leine), Postfach 11 64, Alfeld (0 51 81) 80 02-0. Telefax (0 51 81) 80 02-47. Internet: <http://www.alfelder-zeitung.de> E-mail (Verlag): [Dobler-Druck@online.de](mailto:Dobler-Druck@online.de) Redaktion: [redaktion@alfelder-zeitung.de](mailto:redaktion@alfelder-zeitung.de) Geschäftsführung Dipl.-Kfm. Ewald Dobler

**Redaktion Alfeld:** Redaktionsleiter: Markus Kater (mk), Stellv.: Thomas Jahns (tja). Koordinatorin: Stephanie Flügge (st). Lokale: Olaf Barankewitz (bar); Steffen Schmidt (sm). Lokalsport: N. N.

**Zentralredaktion Hannover:** Ulrich Neufert, Stellvertreter: Matthias Koch, Hendrik Brandt; Politik: Matthias Koch; Hintergrund: Susanne Iden; Wirtschaft: Stefan Wirtner; Welt im Spiegel: Hans Borgass; Niedersachsen: Michael B. Berger, Klaus Wallbaum; Feuilleton: Ronald Meyer-Art; Sport: Heiko Rehberg; Koordination: Detlef Bernhard.

Für unverlangt eingesandte Manuskripte wird keine Haftung übernommen. Alle Nachrichten werden nach bestem Wissen ohne Gewähr veröffentlicht. Ein Anspruch auf Bezahlung besteht nicht. Rücksendung nur, wenn Porto beiliegt.

**Anzeigen:** Manfred Bombelka.

**Vertrieb:** Andrea Seipelt (in Vertretung). Die Alfelder Zeitung erscheint werktäglich, am Sonnabend mit Wochenendbeilagen. Bezugspreis € 19,60 (einschließlich Trägergebühr und 7 % Mehrwertsteuer), im Postabonnement € 24,60 (einschließlich 7 % Mehrwertsteuer). Anzeigen nach Preisliste Nr. 40. Im Falle höherer Gewalt oder Störung des Arbeitsfriedens besteht kein Anspruch auf Kürzung bzw. Rückzahlung der Bezugsgebühren. Einzelpreis Mo-Fr 1,00 €, Sa 1,20 €. Abbestellungen können nur zum Monatsende ausgesprochen werden. Sie müssen spätestens am 15. des betreffenden Monats schriftlich beim Verlag vorliegen.



**Technische Herstellung:** Buchdruckerei P. Dobler GmbH & Co KG, 31061 Alfeld (Leine), Ravenstraße 45. Druck: Göttinger Tageblatt. Gerichtsstand Alfeld (Leine).



0724\_AZ\_HP\_12\_01\_N

schwarz